

Cerb s-a lăudatu...

Pentru cor bărbătesc, solo tenor și percuție
Culeg. Sabin Drăgoi, 1936, Pecineaga-Tulcea

Horațiu Alexandrescu

Poco rubato
♩=120

Toaca

Toba mică (dubă)

Poco rubato
♩=120

Solo Tenor

Tenor 1

Tenor 2

Baritone

Bass

mp Le - rui, ler! Cerb s'a lă - u - da - tu Și s'a ro - u - ra - tu Le - roi leo

9

Toaca

Toba mică (dubă)

Solo Ten.

T. 1

T. 2

Bar.

B.

vorbit

mp

Le-rui ler Că ni-meni nu ști - e iar -

La mar gini de sat Le - rui,ler Că ni-meni nu ști - e De'un-de

17

Toaca

Toba mică (dubă)

Solo Ten.

T. 1

T. 2

Bar.

B.

ba De'un - de iar - ba'mi paș - te Le - rui,leo Și a - pă când bea

iar - ba'mi paș - te Le - rui,leo Și a - pă când bea

mf

Le - rui, ler

24

Toaca

Toba mică (dubă)

Solo Ten.

T. 1
mp Le - rui, ler *mf* Doar Săn'Gheor - ghe, Săn - tu *f* Pe co - lea'mi tre - cia - ră

T. 2
 Doar Săn Gheor - ghe, Săn - tu Le - rui, ler Le - rui

Bar.

B.
f Le - rui ler
 Doar Săn'Gheor - ghe, Săn - tu *f* Pe co - lea'mi tre - cea - ră

deciso

30

Toaca

Toba mică (dubă)

Solo Ten.

T. 1
 Le - roi, leo Pe cerb mi'l ză - rea, Le - rui, le - rui

T. 2
 Le - roi, leo le - rui Le - rui, ler A - cas'a - ler - ga - ră Pe Dom - nul

Bar.

B.
 Le - roi, leo Le - rui Pe cerb mi'l ză - rea, Le - rui, le - rui,

deciso

37

Toaca

Toba mică (Dubă)

Solo Ten.

T. 1

T. 2

Bar.

B.

ler

mp Pe Dom-nul ru - ga - ră A - ju -

ru - ga - ră Le - roi, leo Și se în - chi - na - ră

ler Le - rui Le - rui, ler Le -

ler Le - rui, Le - rui, ler Le -

45

Toaca

Toba mică (Dubă)

Solo Ten.

T. 1

T. 2

Bar.

B.

Le - rui, ler

tor - che - ma - ră Le - roi, leo Și su - li - ță lua - ră Le - rui

p A - ju - tor che - ma - ră *f* Le - rui, ler, le - rui

rui Ler le - rui ler Le - rui, ler, le - rui

rui Ler le - rui ler *f* Le - rui, ler, le - rui

53

Toaca

Toba mică (Duba)

Solo Ten.

T. 1

T. 2

Bar.

B.

Pe cerb mi'la - fla - ră Ur - ma îi lu - a - ră Le - roi, leo Ur - ma

Pe cerb mi'la - fla - ră Ur - ma îi lu - a - ră Ler, Ur - ma

Pe cerb mi'la - fla - ră Ur - ma îi lu - a - ră Ler Ur - ma

Pe cerb mi'la - fla - ră Ur - ma îi lu - a - ră Ler Ur - ma

Pe cerb mi'la - fla - ră Ur - ma îi lu - a - ră Ler Ur - ma

61

Toaca

Toba mică (Duba)

Solo Ten.

T. 1

T. 2

Bar.

B.

ii lu - a - ră

ii lu - a - ră Le - rui

ii lu - a - ră

ii lu - a - ră Le rui, ler Fia - ra o ză - ri - ră În ochi

ii lu - a - ră Le - rui Ler

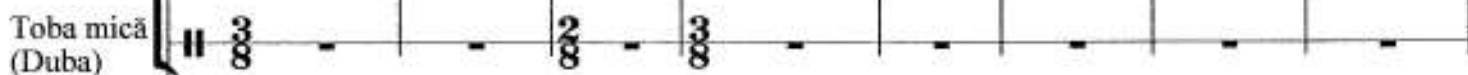
pp

p

mp

sp

69



ler Pe cerb îl lo -



În ochi o țin - ti - ră Le - rui, ler

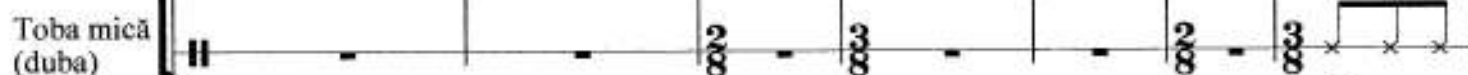
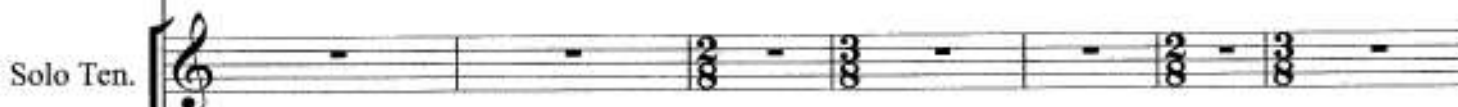


o — țin - ti - ră Le - roi, leo Pe cerb îl lo - vi - ră

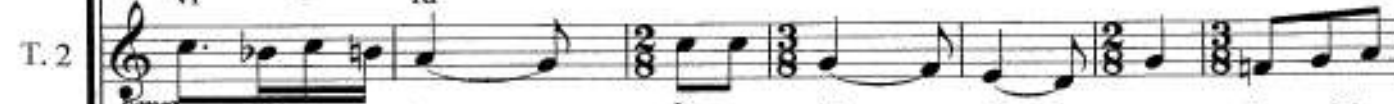


în ochi o țin - ti - ră Pe cerb îl lo - vi - ră

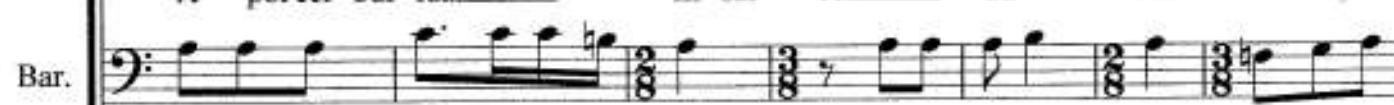
77

*pp*

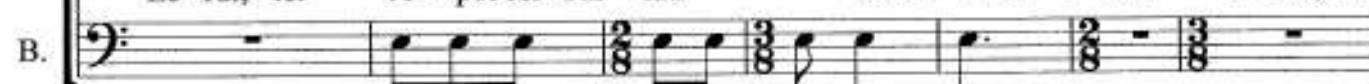
vi - ră



smf A - poi cer - bul lua În sat îl du - cea Le - roi, leo



Le - rui, ler A - poi cer - bul lua în sat îl du - cea Le - roi, leo



Le - roi, leo A - poi cer - bul lua

84

Toaca

Toba mică (Duba)

Solo Ten.

T. 1

T. 2

Bar.

B.

pp

mp

Și a - șa gră - ia

Și a - șa gră - ia

Și a - șa gră - ia

Și a - șa gră - ia

Le - rui, ler Fi - e lă - u - dat Bi - ne

Și a - șa gră - ia

92

Toaca

Toba mică (Duba)

Solo Ten.

T. 1

T. 2

Bar.

B.

f

f

f

f

f

p

Le - rui, ler

Le - rui, ler

Le - rui, ler

Bi - ne cu - vân - tat

Le - rui, ler

cu - vân - tat Le - roi, leo Ii - sus Îm - pă - rat Le - rui, ler

Bi - ne cu - vân - tat

Le - rui, ler

100

Toaca

Toba mică (Duba)

Solo Ten.

Vre-rea Ta-tă - lu - i Și a Fi - u - lu-i Le - roi,leo Pa - ză'i

T. 1

Vre-rea Ta-tă - lu - i Și a Fi - u - lu-i Le - roi,leo Pa - ză'i

T. 2

Vre-rea Ta-tă - lu - i Și a Fi - u - lu-i Le - rui,leo Pa - ză'i

Bar.

Vre-rea Ta-tă - lu - i Și a Fi - u lu-i Pa - ză'i

B.

Vre-rea Ta-tă - lu - i Și a Fi - u - lu-i le - rui,leo

108

Toaca

Toba mică (Duba)

Solo Ten.

sa - tu - lui Le - rui,ler Bra-țul mi'an-tă - rit Pu-te - rea de

T. 1

sa - tu - lui Le - rui,ler Bra-țul mi'an-tă - rit Pu-te - rea de

T. 2

sa - tu - lui Le - rui,ler Bra-țul mi'an-tă - rit Pu-te - rea de

Bar.

sa - tu - lui Le - rui,ler Bra-țul mi'an-tă - rit Pu-te rea de

B.

sa - tu - lui Le - rui,ler Bra-țul mi'an-tă - rit Pu-te rea de

116

Toaca

Toba mică (Duba)

1

T. 1

T. 2

Bar.

B.

sus Le-roi,leo Fia - ra de'am ră - pus

sus Le-roi,leo Fia - ra de'am ră - pus Le - rui,ler Ste - le se'a-prin deau

sus Le-roi,leo Fia - ra de'am ră - pus Le - rui, ler

sus Le-roi,leo Fia - ra de'am ră - pus Le - rui, ler

sus Le-roi,leo Fia - ra de'am ră - pus Le - rui, ler

p

p

mp

mp

124

Toaca

Toba mică (Duba)

Solo Ten.

T. 1

T. 2

Bar.

B.

Brazi se lu - mi - nau Le - rui, ler

Brazi se lu - mi - nau Le - roi,leo Le - rui, ler

Brazi se lu - mi - nau Le - roi,leo Și cu toți cân - tau

Brazi se lu - mi - nau Le - roi,leo Și cu toți cân - tau

p

p

mf

mf

132

Toaca

Toba mică (Duba)

Solo Ten.

T. 1

T. 2

Bar.

B.

p

p

Le - rui, ler _____ Le - rui _____

Le - rui ler Doar Gheorghe, voi - ni - cu Pe loc s'a sme - ri - tu

Doar Gheor - ghe voi - nic

Doar Gheor - ghe voi - nic Pe loc

139

Toaca

Toba mică (Duba)

Solo Ten.

T. 1

T. 2

Bar.

B.

Pe Dom - nul li - su - su

ler _____ *p* Le - rui, ler Pe Dom - nul li - su - su

Le - rui _____ ler _____ *p* Le - rui, ler Pe Dom - nul li - su - su

Le - roi, leo Și a prea - mă - ri - tu *mp* *p* Le - rui, ler Pe Dom - nul li - su - su

s'a sme - rit Pe Dom - nul li - su - su

147

Toaca

Toba mică (Duba)

Solo Ten.

T. 1

T. 2

Bar.

B.

Fi-ul de'm-pă-ra-tu Le-rui, ler

Fi-ul de'm-pă-ra-tu Le-rui, ler *p* Le-rui, ler

Fi-ul de'm-pă-ra-tu Le-rui, ler *p* Le-rui, Le-rui, ler

Fi-ul de'm-pă-ra-tu Le-rui, ler Le-rui ler

Fi-ul de'm-pă-ra-tu *mp* În cas' L'au che-ma-tu Le -

155

Toaca

Toba mica (duba)

Solo Ten.

T. 1

T. 2

Bar.

B.

Mas' a a-şe-za-tu Le - rui Fi -

Le - rui *mp* Le - roi, leo Fi - e

Le - rui *mp* Şi i s'an - chi - na-tu *mp* Le roi, leo Le - rui,

- rui *mp* Şi i s'an - chi - na-tu Le - rui

163

Toaca

Toba mică (Duba)

Solo Ten.

T. 1

T. 2

Bar.

B.

e lă - u - da - tu Le - rui Fi - ul de'm - pă - ra - tu Fi - e

lă - u da - tu Fi - ul Le - rui, ler Fi - ul de'm - pă - ra - tu

ler Le - rui Fi - ul de'm - pă - ra - tu

Ler Fi - ul de'm - pă - ră tu

172

Toaca

Toba mică (Duba)

Solo Ten.

T. 1

T. 2

Bar.

B.

Fi - e lă - u - da - tu Le - rui, ler

lă - u - da - tu

Fi - e lă - u - da - tu Le - rui, ler Fi - ul de'm - pă

Fi - e lă - u da - tu Le - rui ler

Fi - ul

